

DU 774 G – odsavač par



Chcete-li, aby vám digestoř co nejlépe sloužila, přečtete si tuto příručku a uschovejte si ji pro další použití. Obalový materiál, (plastové sáčky, kousky polystyrénu apod.) uložte z dosahu dětí; mohly by pro ně být nebezpečné. Přesvědčte se, zda digestoř nebyla při dopravě poškozena. Přesvědčte se, zda instalace, elektrické zapojení a odvodní potrubí byly provedeny kvalifikovaným odborníkem podle pokynů výrobce a v souladu s platnými místními předpisy. Před každým čištěním nebo údržbou odpojte digestoř od elektrické sítě vytažením zástrčky ze zásuvky nebo vypnutím hlavního jističe bytu. Vzduch odsávaný digestoř nesmí být odváděn kouřovodem topidel nebo přístrojů napájených jinou než elektrickou energií. Nepřipravujte pod digestoři flambovaná jídla. Volný plamen by mohl způsobit požár. Při smažení jídel nenechávejte pánev bez dozoru, protože olej na smažení by se mohl vznítit. Pravidelná údržba zaručuje dobrý chod a výkon a digestoře. Jestliže je digestoř používána spolu s jinými přístroji napájenými jinou než elektrickou energií, záporný tlak v místnosti nesmí být vyšší než 4pa (4 x 10⁻⁵ bar). Z tohoto důvodu je nutné zajistit vhodné větrání místnosti. Zašpiněné povrchy digestoře často čistěte. Pravidelně vyjměte a vyčistěte také filtr, nebo ho vyměňte. K odvádění odsátého vzduchu není dovoleno používat hořlavý materiál. Spotřebič může být použit buď v odtahové verzi (odtah par do odtahové šachty) nebo po dokoupení uhlíkového filtru v recirkulační verzi (cirkulace přes uhlíkový filtr). Je-li v provozu současně s odsavačem (v odtahové verzi) v jedné místnosti jiný spotřebič - tepelný zdroj (např. plynový, olejový, naftový, na tuhá paliva), je nutné počítat s tím, že tyto spotřebiče při spalování vytvářejí určitý podtlak. Proto je nutné v těchto

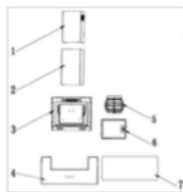
případech zajistit dostatečný přísun vzduchu (z vnějšího prostředí). Pod odsavačem nemanipulujte s otevřeným ohněm (např. flambování atd.)! Odsavač nesmí být v přímém dotyku s teplovodními rozvody. Velké nánosy tuku na filtru proti mastnotám vznikající při smažení musí být pravidelně odstraňovány. Výměnu filtrů provádějte dle dále uvedeného postupu. Spotřebič je určen pro obsluhu dospělými osobami. Spotřebič je určen pro běžný provoz v domácnosti. Výrobce neodpovídá za škody vzniklé chybnou instalací nebo chybným používáním odsavače.

Tento spotřebič mohou používat děti ve věku 8 let a starší a osoby se sníženými fyzickými, smyslovými nebo mentálními schopnostmi nebo nedostatkem zkušeností a znalostí, pokud jsou pod dozorem nebo byly poučeny o používání spotřebiče bezpečným způsobem a rozumí případným nebezpečím. Děti si se spotřebiči nesmějí hrát. Čištění a údržbou prováděnu uživatelem nesmějí provádět děti, pokud nejsou starší 8 let pod dozorem. Udržovat spotřebič a jeho přívod mimo dosah dětí mladších 8 let.

Vybalení přístroje

- Odstraňte ze zařízení veškerý obalový materiál.
- Sejměte veškerý obalový materiál jako je plastová fólie, plnicí materiál, kabelové úchytky a karton.
- Zkontrolujte, zda jsou v krabici všechny součásti.

1. horní šachta
2. dolní šachta
3. základna
4. skleněný rámeček
5. motor
6. hliníkový filtr
7. hliníkový filtr - skleněný kryt
8. hliníková krytka filtru



Obsah dodávky

1x vnější komín, 1 x vnitřní komín (s větracími otvory), 2 x spojovací kus, včetně montážního materiálu.

Elektrické připojení

Před instalací spotřebiče se ujistěte, že napětí ve Vaší elektrické síti souhlasí s údaji na výrobním štítku uvnitř spotřebiče. Spotřebič je vybaven přívodní šňůrou zakončenou vidlicí - třída II. ochrany proti úrazu elektrickým proudem. Spotřebič připojte do zásuvky odpovídající platným normám.

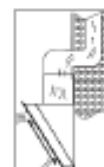
Instalace

Mezi varnou deskou a spodní částí digestoře musí být zachována bezpečná vzdálenost. Tato vzdálenost je 60 – 75 cm pro elektrické varné desky a 65 – 75 cm pro plynové spotřebiče.

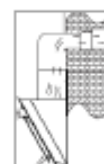
Můžete požívat zařízení ve dvou režimech:

Přístroj je vybaven horním výstupem vzduchu pro vypouštění par.

Obvykle vystupuje vzduch vertikálně. Při použití odtahové verze jsou výpary vypouštěny do odtahového otvoru odtahovou hadicí, která je přírubou připevněna k odsavači.



Pokud přístroj chcete instalovat pod skříňky. Připevníme odtahové potrubí jedním koncem k přírubě odsavače a druhým koncem do odtahového otvoru.



Odtah je proveden horním vývodem odsavače, na který upevníme odtahovou hadici a její druhý konec upevníme do odtahového otvoru. Průměr odtahové hadice musí být stejný jako průměr přípojovací příruby.

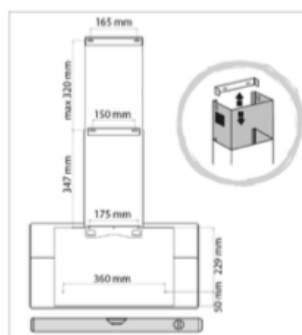
Recirkulační verze

Pro recirkulaci je nutné k odsavači par dokoupit uhlíkový filtr. Výpary jsou odsávány přes uhlíkový filtr. Zbaveny pachy jsou vypouštěny do výfukové hadice a přes ni vedeny zpět do místnosti. Výfuková hadice je upevněna jedním koncem na horním vývodu odsavače par a druhým koncem v horní části skříňky, kde je vyvrtán otvor o průměru 150 mm. Tato verze se používá v případech, kdy není k dispozici odtahová šachta.

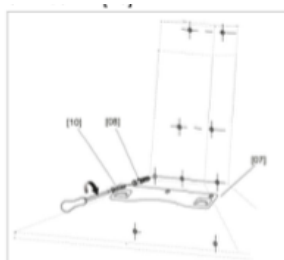
Montáž

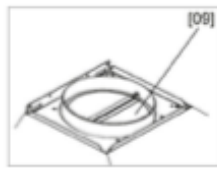
Před připojením el. součástí digestoře vypněte hlavní domovní (bytový) jistič. Digestoř je dodávána spolu s hmoždinkami a šrouby, které jsou vhodné pro montáž digestoře na zeď nebo strop vybudované z klasických materiálů. Přesto je doporučeno pověřit kvalifikovaného odborníka, aby posoudil nejen vhodnost přípojovacích materiálů, ale i statickou únosnost vlastní konstrukce na kterou bude digestoř namontována (stěna, strop). Odstraňte tukový(é) filtr(y).

1. Pro snadnější montáž a vycentrování digestoře vyměřte a vyznačte tužkou na zdi svislou osu až ke stropu.
2. Přiložte vrtací šablonu na zeď – vertikální středová linie se musí krýt s Vámi načrtnutou osou. Spodní hrana musí korespondovat se spodní hranou digestoře. Mějte na paměti, že spodní část digestoře musí být umístěna tak aby byla zachována bezpečná vzdálenost. Na vrtací šablonu přiložte pod pravým úhlem vzhledem ke svislé ose držák sací jednotky, označte a vyvrtejte 2 krajní otvory.
3. Vyvrtejte díry do stěny 7 x Ø8 mm a vložte do ní hmoždinky.



4. Připevněte šrouby tak aby vyčníval 10 mm ze stěny.
5. Před zavěšením digestoře na stěnu upevněte spojovací kus pomocí šroubů 4 x ST4*10 mm.





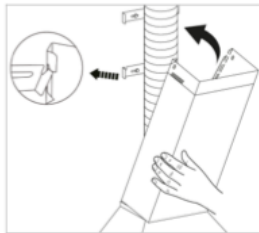
6. Zavěste digestoř na stěnu. Vyrovnajte digestoř do přesné horizontální pozice.

7. Odstraňte ochrannou folii z teleskopické šachty.

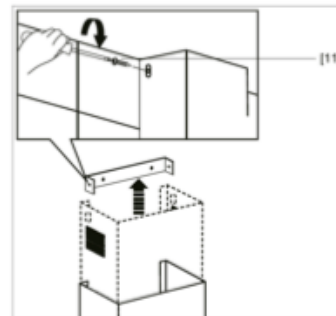
8. Položte vnější šachtu a připevněte ji z boku pomocí šroubů (2 x ST4*8).

9. Připevněte odtahovou hadici. Odtah je proveden horním vývodem odsavače, na který upevníme odtahovou hadici a její druhý konec upevníme do odtahového otvoru. Průměr odtahové hadice musí být stejný jako průměr přípojovací příruby (\varnothing 120 mm).

10. Nejdříve vsuňte spodní díl do digestoře a po sléze napojte horní díl.



11. Určete si délku šachty pomocí vysunutí a zasunutí.



12. Připevněte držák v horní části. Vyrvejte díry 2 x \varnothing 8 mm a vložte do nich hmoždinky. Použijte šrouby 2 x ST4*25 mm pro upevnění držáku.

13. Zkontrolujte pozici hadice a spojte ji s výstupem ve zdi.

14. Vytáhněte šachtu a po stranách pomocí šroubů 2 x ST4*10 mm.

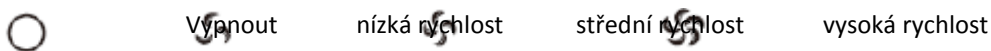
Vložení aktivního uhlíkového filtru

- Otevřete krytku na digestoři a vyjměte hliníkový filtr.
- Uhlíkový filtr umístěte na potrubí přívodu vzduchu. Ujistěte se, že upevňovací kolíky na přívodu zapadly do montážních otvorů v uhlíkovém filtru. Otáčejte filtr ve směru hodinových ručiček, dokud nezapadne na své místo.
- Vložte hliníkový filtr zpět a uzavřete kryt.

Použití

- Použití digestoře lze prostřednictvím tlačítkového spínače.

Volba rychlosti (výkonu)



Osvětlení

ON/OFF - Zapnout/Vypnout

Nastavení

Nízká rychlost: využití při vaření v jednom hrnci. Klademe-li - důraz na tichý chod.

Střední rychlost: vhodná pro běžné vaření.

Vysoká rychlost: vhodná při smažení a vaření pokrmů se silnými výpary i po delší dobu.

Čištění

Při čištění a údržbě odpojte spotřebič od elektrické sítě. Pravidelná údržba a čištění zajistí výkonnost, spolehlivost a delší životnost odsavače par. Zvláštní pozornost věnujte filtrům proti mastnotám a uhlíkovým filtrům. Před čištěním digestoře nechte přístroj vychladnout. Nikdy nečistěte digestoř pomocí parních čističů. Pára by se mohla poškodit elektrické a elektronické součástky přístroje. Poté co přístroj vyčistíte a budete jej chtít použít, musí být suchý. K čištění nepoužívejte žádnou drátěnku nebo jiné ostré předměty.

Péče o vnější plášť

- Pro čištění vnějšího pláště digestoře použijte jemný čisticí prostředek a jemný hadřík, aby jste předešli poškrábání vnějšího pláště přístroje.
- Poté co vše důkladně uschne, můžete přístroj uvést opět do provozu.
- V průběhu používání přístroje, pravidelně vyměňujte aktivní uhlíkový filtr.

Čištění hliníkového filtru

Zbytky tuku v hliníkovém filtru mohou způsobit požár. Čistěte pravidelně filtr. Doporučujeme filtr měsíčně vyčistit:

- Vyjměte hliníkový filtr tak, že posunete uzávěr zpět, stlačíte filtr směrem dolů a zároveň dopředu.
- Vypláchněte filtr v teplé vodě s neutrálním čistícím přípravkem. Nechte filtr ve směsi odmočit.
- Pomocí měkkého kartáče vyčistěte filtr, poté filtr opláchněte v teplé vodě a nechte usušit.
- Filtr lze mýt i v myčce na nádobí (až 60°C). Při mytí v myčce se může na povrchu filtru objevit šedý povlak, toto je normální jev a nemá vliv na funkci filtru.

Výměna aktivního uhlíkového filtru

Filtry s aktivním uhlím pohlí pachy. Filtr měňte nejpozději každých 6 měsíců v případě intenzivnějšího používání výměnu proveďte dříve.

- Informace k vložení filtru je v odstavci „**Vložení aktivního uhlíkového filtru**“.
- Vyhodte starý uhlíkový filtr. Vyjměte ho točením proti hodinovým ručičkám.

Výměna osvětlení

LED, 2 x 1 W

- Nechte žárovky vychladnout, než je budete vyměňovat. Může dojít k popálení.
- Vyjměte hliníkový filtr.
- Otevřete černý ochranný kryt pomocí nářadí.
- Opatrně vyjměte žárovku z přístroje.
- Zauňte nové žárovky a zavřete opět černý ochranný kryt.
- Zasuňte žárovky do přístroje, až uslyšíte kliknutí.
- Vložte zpět hliníkový filtr.

Poruchy

Porucha	Možná příčina
Přístroj nepracuje popřípadě nesprávně.	<ul style="list-style-type: none">• Zkontrolujte elektrické připojení.• Zkontrolujte nastavení stupeň výkonu.
Přístroj nepracuje efektivně.	<ul style="list-style-type: none">• Zkontrolujte nastavení stupeň výkonu.• Je kuchyň dostatečně větrána?• Vyčistěte filtr.• Zkontrolujte uhlíkový filtr.• Zkontrolujte odvod vzduchu.

Osvětlení není funkční.	Zkontrolujte osvětlení. Informace v odstavci „Výměna osvětlení“.
Olej kape z přístroje.	Vyčistěte filtr.

Technické data

Napětí: 220 – 240 V
 Frekvence: 50 Hz
 Příkon: 68 W
 Osvětlení: 2 x 1,5 W
 Ochranná třída: I

Rozměry

Plášť přístroje: 29,1 x 59,5 x 32,2 cm
 Teleskopická šachta: 40 - 73 x 20,8 x 16,8 cm
 Netto hmotnost: cca 9,5 kg

Právo provádět v průběhu neustálého vývoje produktu technické změny a změny designu zůstává i nadále vyhrazeno.

Toto zařízení bylo testováno v souladu se všemi příslušnými současnými směrnicemi ES, jako jsou elektromagnetická

kompatibilita a směrnice o nízkém napětí, a je vyrobeno podle nejnovějších bezpečnostních nařízení.

Likvidace

Význam symbolu „Přeškrtnutá popelnice“

Pečujte o naše životní prostředí, nelikvidujte elektrické přístroje společně s domácím odpadem. Dále nepoužívané nebo vadné elektrické přístroje likvidujte prostřednictvím lokálních sběrných míst. Prosím pomozte chránit životní prostředí správnou likvidací odpadů a předejít tak nežádoucím dopadům na životní prostředí a zdraví nás všech. Přispějete tak k recyklaci a dalším formám využití starých elektrických a elektronických zařízení. Vaše místní samospráva vám poskytne informace o sběrných místech.

